

美山茅草屋之鄉 雪燈廊 會場地圖



茅草屋民家點燈



茅草屋民家



道路地燈



洗手間

洗手間情報

村內共有四處洗手間



①的餐廳人潮擁擠請
分散使用其他洗手間。



樹齡400年的橡樹!

普明寺

稻荷神社

鎌倉神社

4 美山民俗資料館

3 cafe & 茅草屋交流館

日本奉獻舞蹈會場
活動期間日程表

知井八幡神社

市營公車 公車站

38

往枕川樓・美山町自然文化村一

製作雪燈籠
做出富含
個性的雪燈籠!

注意腳步!

櫃台

1 餐廳 きたむら (Kitamura)

土產店 かやの里 (Kayanosato)

美山住宿客人 乘車處

P 停車場

2 公共廁所

餐廳/土產店 悠々ひろば (Yuyuhiroba)

京阪京都交通公車 乘車處

P 公車停車場

38

到 休息站 美山ふれあい広場 (美山互動廣場)

煙火施放處
點綴
冬日夜空的煙火

路邊攤販
美食攤販!

距離

從報到櫃檯至郵筒

櫃台 徒步約五分鐘





致 光臨美山茅草屋之鄉雪燈廊的來客

當地居民的日常生活和周邊環境

茅草屋之鄉是當地居民生活的地方。由於大部分的茅草屋民宅屬於私人房屋而非觀光設施，所以請勿擅入建築物或農地內。欣賞風景請僅止於步道。天暗之後，請保持安靜，以免打擾當地居民。



過馬路請走斑馬線

車子無法在雪地上緊急煞車。特別是視野不佳的雪天及夜晚，請不要衝到馬路上。



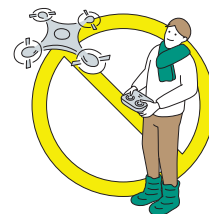
請注意以免跌落水溝

茅草屋之鄉的路邊的有無蓋水溝。積雪時道路和水溝的高低差變得不明顯，請小心步伐以免踩空。



禁止使用空拍機

本活動有眾多客人來場，為預防墜落事故發生，茅草屋之鄉內全面禁止使用空拍機。



雪燈籠製作體驗

動手製作富含個性的雪燈籠裝飾村子的一角落。我們提供您水桶、鏟子和蠟燭。發揮您的創意，一起點亮茅草屋之鄉吧。



路邊攤販

當地美食攤販設於報到會場的附近。使用山鹿山豬，美山米飯與食材的菜單，待您來品嚐。

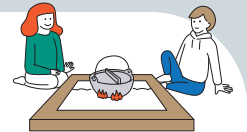


煙火

點綴茅草屋頂冬季夜空的煙火晚會。燃放時間約五分鐘。您可從村落內各處看見煙火與茅草屋頂在夜空下的共演。

活動結束後在美山過夜

如果想要充分享受在美山的逗留，推薦您住宿。包含美山獨特的茅草屋旅館在內，共計30間旅館民宿等住宿設施。遠離都市喧囂，感受悠閒時光的流逝和美山人們的熱情款待吧。



住宿設施
一覽 >>>



The Official Travel Guide
KYOTO MIYAMA



@kyotomiyama



@miyamanavi

諮詢

一般社團法人南丹市美山觀光街道建成協會
info@miyama-kyoto.com(9:00-17:00 / 週三公休)

官方網站

<http://www.yukitouro.jp/>