

美山かやぶきの里

雪灯廊 会場マップ



かやぶき民家ライトアップ



かやぶき民家



路地行灯



お手洗

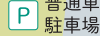
ご来場のお客様へ
会場お手洗いのご案内

村内4カ所にお手洗いがございます。



①のお手洗いが混み合いますので
分かれてご利用ください。

町内宿泊施設 宿泊者乗降場所



普通車
駐車場

2 公衆トイレ

お食事とお土産物 悠々ひろば

京阪京都交通バス 乗降場所



バス
駐車場

38

至 道の駅美山ふれあい広場

樹齢400年
トチの巨木



稲荷神社

普明寺



4 美山民俗資料館

3 カフェ&かやぶき交流館

鎌倉神社



日本舞踊奉納場所
期間中
一部日程開催



知井八幡神社

市営バス バス停

38

至 枕川楼・美山町自然文化村一

雪灯籠づくり体験
個性的な
雪灯籠を作ろう!



足元注意!



あったか屋台
美山町の美味しい
屋台フード!



花火打ち上げ場所
冬の夜空を彩る
打ち上げ花火!



距離の目安

受付からポストまで

受付 徒歩約5分





美山かやぶきの里 雪灯廊へお越しの方へ

地域住民の暮らしと隣り合わせ

かやぶきの里は地域住民の暮らしの場です。かやぶき民家のほとんどは観光施設ではなく個人の建物ですので、建物や畑などの私有地には立ち入らず、散策路からの風景をお楽しみください。また、暗くなってきたらお静かに散策いただき、地域住民の暮らしに配慮した観光をお願いします。



横断歩道を渡りましょう

道路を渡る際には横断歩道のある場所を渡るようお願いいたします。車は急に止まることができません。特に降雪時や夜間には視界が悪くなりますので急な道路への飛び出しはやめましょう。



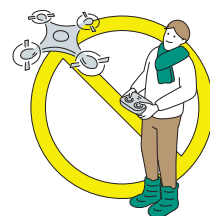
用水路に注意して散策しましょう

かやぶきの里の道路脇には蓋のない用水路があります。積雪時には道路と用水路の境が見えにくく危険ですので、足元に注意してください。



ドローンを使った撮影は禁止

「国の重要伝統的建造物群保存地区」であるかやぶきの里ではドローン(無人飛行機)の飛行・空撮をお控えていただいています。本イベントも非常に多くのお客様が来場し、落下による事故等も想定できるため、ドローンを使った一切の撮影はご遠慮ください。



雪灯籠づくり体験

かやぶきの里を灯す雪灯籠を作ってみませんか? バケツとスコップをレンタルして個性的な雪灯籠作ることが出来る雪灯籠づくり体験。キャンドルの火をつければ完成です。



あったか屋台

美山のあたたかい地元グルメが並ぶ屋台が会場受付付近に設営されます。ジビエや美山のお米など、地元食材を使ったメニューや、地域住民との会話をぜひお楽しみください。



打ち上げ花火

冬の夜空を彩る打ち上げ花火。打ち上げ時間は5分程度です。集落内のどこからでもご覧いただけます。かやぶき屋根と花火のコラボレーションをぜひお楽しみください。

雪灯廊を満喫した後はゆっくりご宿泊を

美山での滞在をたっぷり堪能したい方には宿泊がおすすめ。美山ならではのかやぶき屋根のお宿をはじめ、旅館や一棟貸しなど約30軒の宿泊施設があります。都会の喧騒から離れ、ゆったりとした時間の流れと美山の人々の温かなおもてなしを感じてみませんか?



宿泊施設
一覧 >>>



美山フォトコンテスト

Instagramで開催中!

詳細はこちら→



お問い合わせ

一般社団法人南丹市美山観光まちづくり協会
info@miyama-kyoto.com (9時-17時 水曜定休)

公式ホームページ

<http://www.yukitouro.jp/>